

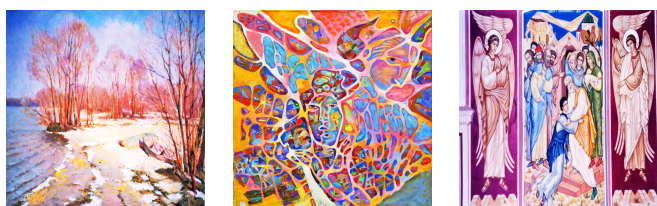
Т. І. Березюк

Кіба Михайло Павлович



КІБА Михайло Павлович (15. 03. 1972, Запоріжжя) – художник-монументаліст, живописець, дизайнер. Канд. архітектури (2004). Член НСХУ (2000), СХ РФ (2013). Закін. Харків. худож.-пром. інститут (1997; викл. [Г. Коробов](#), [М. Крилов](#), [О. Хмельницький](#)). На твор. роботі. Від 2006 – доцент кафедри дизайну Сочин. університету (Краснодар. край, РФ). Учасник обл., всеукр. мист. виставок від 1996. Персон. – у Харкові (1996). Осн. галузі – монум. мистецтво, живопис, дизайн. Автор кн. «Дизайн и монументально-декоративное искусство в формировании среды» (2009), «История интерьера» (2013; обидві – Сочі).

Фотоілюстрації



Основні твори

«Різдво» (1995), «Трояндовий сюжет» (1997), «Весна на Дніпрі», «Композиція» (обидва – 1999), «Оголена з масками» (2000), розписи церкви Успіння Богородиці в Харкові (1998–2002).

Бібліографічний опис:

Кіба Михайло Павлович / Т. І. Березюк // Енциклопедія Сучасної України [Електронний ресурс] / Редкол.: І. М. Дзюба, А. І. Жуковський, М. Г. Железняк [та ін.] ; НАН України, НТШ. – К. : Інститут енциклопедичних досліджень НАН України, 2013. – Режим доступу: <https://esu.com.ua/article-6740>. – Останнє поновлення : 1 січ. 2023.

2001-2024 © Ця енциклопедична стаття захищена авторським правом згідно з чинним законодавством України ([докладніше](#)).