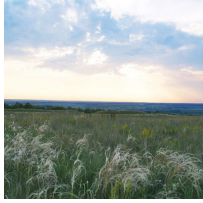
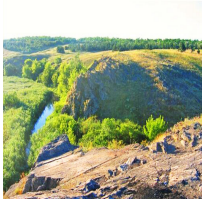


В. І. Приймак

Калайтанівка

КАЛАЙТАНІВКА – село Бердянського району [Запорізької області](#). Підпорядк. Карло-Марксів. сільс. раді. Знаходиться на [р. Берда](#) (впадає в [Азовське море](#), утворюючи Бердян. лиман), за 180 км від обл. центру, за 40 км від райцентру та за 6 км від с. Карла Маркса. Площа 2,3 км². Насел. 251 особа (2001), переважно українці. Засн. 1836 переселенцями з Полтав. і Черніг. губ. Під час воєн. дій 1918–20 влада неодноразово змінювалася. Жит. потерпали від голодомору 1932–33, зазнали сталін. репресій. Від жовтня 1941 до вересня 1943 – під нім.-фашист. окупацією. До заселення приазов. степів pobl. ниніш. села (за 1,5 км) знаходилася одна з фортець Дніпров. укріплінні – Захарівська. Дніпров. укріплінню побудовано у 1770-х рр. з метою ліквідації турец. і татар. загроз та відкриття вільного виходу до берегів Чорного й Азов. морів. Захарів. фортеця названа на честь тогочас. військ. діяча Захарія Чернишова. Донині збереглися фортечні земляні укріплення. Пobl. фортеці – фрагмент релікт. ковилово-типчак. степу: бл. 300 видів трав'яних рослин (комплексна пам'ятка природи місц. значення Захарівська фортеця, площа 5 га). Основу травостою складають типчак, ковила, пирій волосистий. Серед рідкіс. і ендеміч. видів – льон Черняєва, півонія вузьколиста, цибуля дика, гіацинтик Палласа, тюльпан змієлистий. Живуть куріпки та перепели. В околицях К. є також пам'ятки природи місц. значення: Гірське пасмо з кам'янистими розсипами (пл. 5 га, релікт. останець з кам'янистими розсипами на правому березі Берди; складається з багатьох мінералів, на скелях ростуть авринія скельна, проліска дволиста, фіалка духмяна), Скеля Сова Пимонова (пл. 0,3 га, окрема гранітна скеля на правому березі Берди, яка входить до пасма виокремлених скель pobl. урізу води; складається з мінералів альмандин, ільменіт, рутил, поряд – зарості очерету та кущів глоду і шипшини; обидві – геол.), Стара прісноводна криниця з цілиною (30 га, джерело серед граніт. скель у балці, яка впадає в Берду; збереглася особлива полиново-типчаково-ковил. флора), Філонова балка (30 га, неглибока скеляста ущелина, яка спускається до Берди; протікає струмок, є мініатюр. водоспад, ростуть 5 видів релікт. папоротей, авринія скельна, проліска дволиста, фіалка духмяна, збереглися залишки колиш. байрач. лісу; обидві – комплексні). У К. закладів соц. інфраструктури немає. У с. Карла Маркса функціонують заг.-осв. школа, дитсадок, Будинок культури, б-ка, фельдшер.-акушер. пункт.

Фотоілюстрації



Бібліографічний опис:

Калайтанівка / В. І. Приймак // Енциклопедія Сучасної України [Електронний ресурс] / Редкол.: І. М. Дзюба, А. І. Жуковський, М. Г. Железняк [та ін.] ; НАН України, НТШ. – К. : Інститут енциклопедичних досліджень НАН України, 2012. – Режим доступу:

<https://esu.com.ua/article-10357>

2001-2025 © Ця енциклопедична стаття захищена авторським правом згідно з чинним законодавством України ([докладніше](#)).