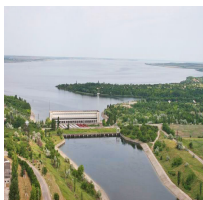


А. В. Яцик, В. А. Яцик

# Каховський магістральний канал

**КАХОВСЬКИЙ МАГІСТРАЛЬНИЙ КАНАЛ** – канал у Херсонській і Запорізькій областях. Бере початок з [Каховського водосховища](#), з якого вода насос. станцією продуктивністю 530 м<sup>3</sup>/сек. подається на вис. 24,3 м, а потім самопливом надходить до водоспоживачів. Спорудж. 1980. Заг. довж. 129,92 км; шир. на ділянці від Гол. насос. станції до першої перегороджув. споруди бл. 90 м, по дну в початк. частині – 22 м, у серед. – 9–15 м, у кінц. – 4–5 м; глиб. на гол. ділянці до 8 м. Призначений для питного водопостачання декількох десятків сіл уздовж каналу, а також міст Мелітополь і Бердянськ; зрошення с.-г. угідь та обводнення посушл. р-нів Херсон. та Запоріз. обл. На К. м. к. побудов. 4 шлюзи-регулятори, 12 водовипусків у міжгосп. канали, по одному залізнич. і пішохід. та 12 автодорож. мостів. Автомат. упр. К. м. к. забезпечує каскадне регулювання витрат і рівнів води на 5-ти ділянках. На каналі збудов. протифільтрац. захист у вигляді ґрунт.-плівок. екранів. Зону хвильових впливів уздовж каналу захищено моноліт. залізобетон. покриттям. Із К. м. к. беруть початок магістрал. канали Приазов., Сірогоз., Генічес., Каланчац. та Перекоп. зрошувал. систем. Макс. витрати води за період експлуатації каналу становили 1,55 млрд м<sup>3</sup> (1991), мін. – 513,2 млн м<sup>3</sup> (2000). Заг. пл. зрошув. земель 216 тис. га (2010), зокрема 190,1 тис. га – у Херсон., 25,9 тис. га – у Запоріз. обл.

## Фотоілюстрації



## **Бібліографічний опис:**

Каховський магістральний канал / А. В. Яцик, В. А. Яцик // Енциклопедія Сучасної України [Електронний ресурс] / Редкол.: І. М. Дзюба, А. І. Жуковський, М. Г. Железняк [та ін.]; НАН України, НТШ. – К. : Інститут енциклопедичних досліджень НАН України, 2012. – Режим доступу: <https://esu.com.ua/article-11150>

2001-2025 © Ця енциклопедична стаття захищена авторським правом згідно з чинним законодавством України ([докладніше](#)).