

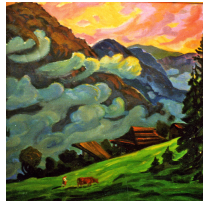
Л. В. Іванникова

## Зубченко Галина Олександрівна



**ЗУБЧЕНКО Галина Олександрівна** (19. 07. 1929, Київ – 04. 08. 2000, там само, похов. у смт Немішаєве Київ. обл.) – художниця монументально-декоративного мистецтва, живописець. Дружина *Г. Пришедька*. Член НСХУ (1965). Закін. Київський художній інститут (1959; викл. *С. Отрощенко, О. Шовкуненко*). Працювала у твор. керам. майстерні Н. Федорової. Від 1959 – у Худож. фонді УРСР. Співзасн. і чл. (1962–64) образотвор. секції Клубу твор. молоді Києва. Учасниця всеукр., всесоюз. мистецьких виставок від 1965. Персон. – у Києві (1987, 2000), Львові (1991), м. Нін (Хорватія, 1999). Секр. монум. секції Київ. організації НСХУ (1962–67). Кер. дит. худож. студії «Оранта» при Центрі культури і мистецтв Нац. тех. університету України «Київ. політех. інститут» (1998–99). Для творчості З. характерний широкий пастоз. мазок, синтез реаліст. й декор. письма через філос. осмислення діалектики буття. У монум. творах орієнтувалася на укр. нац. традиції, сполучаючи декор. кераміку, мозаїку, вітраж. У портретах дорослих відображено психол. загостреність образів, у дитячих – спокій, ліричність, безпосередність. Пейзажі переважно багатопланові, з глибокою перспективою та м'якою хвилястою лінією обр'ю, окресленою силуетами гір. В узагальнених образах Карпат передала величну статику гірських масивів і водночас рух хмар у небі. Цей контраст підсилює опозиційність теплих і холодних кольорів, створюючи відчуття драм. напруги. Окремі роботи зберігаються у Коломий. музеї нар. мистецтва Гуцульщини та Покуття (Івано-Фр. обл.), Маріуп. (Донец. обл.) та Севастоп. картин. галереях, Кіровогр. і Сімфероп. ХМ, Укр. центрі нар. культури «Музей І. Гончара» (Київ).

### Фотоілюстрації



## Основні твори

вітражі – «Політ у космос» (дитсадок № 34 у Києві, 1961), «Т. Шевченко. Мати» (1964, співавт.; знищений за наказом адміністрації Київ. університету як «ідейно ворожий»), «Жнива», «Урожай», «Наука» (усі – 1980; Палац культури м. Лубни Полтав. обл.); керам. панно – у кафе «Либідь» (1963, співавт.), ресторані готелю «Дніпро» (1964, співавт.; обидва – у Києві); панно «Квітуча Україна» (магазин «Київ» у м. Маріуполь, 1967; співавт.); мозаїки – «Майстри часу» і «Кібернетична квітка» (Інститут кібернетики НАНУ, 1971–77, співавт.), «Ковалі сучасності» (Інститут ядер. дослідж. НАНУ, 1972–74; обидва – у Києві); живопис – «Гуцульське весілля» (1959), «Копиці біля стайні», «Малий Іванко», «Громадять сіно» (усі – 1960), «Монументальні Карпати» (1961), «Ганнуся-княгиня», «Гуцульський натюрморт», «Легінь» (усі – 1962), «Квіти полонини», «Іршавська красуня» (обидва – 1963), «Сходять квіти на вершини» (1964), «У космічному оркестрі» (1990), «Останній промінь», «Явдоха Мітчел», «Княгиня Ярославна», «Феєрія Карпат» (усі – 1991), «Криворівня», «Лаврські дзвони», «Вічність» (усі – 1992), «Почаївська Божа Мати» (1993), «Червона калина (Є. Шевченко)» (2000); цикли – «Лаврський» (1992–97), «Київщина» (1997–99), «Кримські акварелі» (1998–99); ікона «Спас Нерукотворний» (кін. 1990-х рр.).

## Рекомендована література

1. Захарченко В. Карпати в творах Галини Зубченко: Каталог виставки. К., 1999.

## **Бібліографічний опис:**

Зубченко Галина Олександрівна / Л. В. Іванникова // Енциклопедія Сучасної України [Електронний ресурс] / Редкол.: І. М. Дзюба, А. І. Жуковський, М. Г. Железняк [та ін.] ; НАН України, НТШ. – К. : Інститут енциклопедичних досліджень НАН України, 2011. – Режим доступу: <https://esu.com.ua/article-14008>

2001-2025 © Ця енциклопедична стаття захищена авторським правом згідно з чинним законодавством України ([докладніше](#)).