

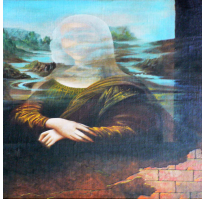
Д. А. Чубенко

Євшин Михайло Амплійович



ЄВШИН Михайло Амплійович (22. 11. 1949, Львів) – художник театру, графік, поет, актор. Дипломант конкурсів карикатури «Ура! Культура» (Москва) та Бієнале спорт. карикатури (м. Анкона, Італія; обидва – 1992). Закін. Львів. політех. інститут (1971). Відтоді працював у Львові: у політех. інституті: ст. викл.; від 1985 – нач. бюро заводу «Лорта»; 1988–2002 – художником на підприємствах «Зеніт», «Комплекс», «Мобіл»; від 1996 – у видавництві «Кальварія». Від 1972 як художник-постановник театр. і ляльк. вистав співпрацює з театрами України, РФ, Білорусі. Серед постановок – «Маленька фея» В. Рабадана (Львів. театр ляльок, реж. І. Лабецький), «Інцидент» Н. Баєра (реж. Б. Озеров та М. Силаєв, роль Арті Коннора; обидві – 1973), «Шукайте жінку» О. Володіна (реж. Б. Озеров, 1974), «Качине полювання» О. Вампілова (реж. Б. Озеров, Л. Лібет; роль Саяпіна), «Пригоди Шипова» Б. Окуджави (реж. Б. Озеров; обидва – 1978), «Чинзано» Л. Петрушевської (реж. Б. Озеров та Л. Лібет, 1979; усі – Львів. молодіж. театр «Гаудеамус»), «Чайка» А. Чехова (Театр Б. Озерова, реж. Б. Озеров, 1993), «Чума на обидві ваші родини» Г. Горіна (Театр Б. Озерова, реж. Б. Озеров, роль Антоніо, 1996; Томський ТЮГ, реж. Ю. Пахомов, 1997; Вітебський драм. театр ім. Якуба Коласа, Білорусь, реж. Ю. Пахомов, 1998). Художник-постановник і сценарист шоу, театр. фестивалів. Пише тексти пісень до театр. вистав, кінофільмів, телесеріалів. Тематика поет. творчості – лірика, сатира, гумор. Автор зб. «Весь мир – театр» (Л., 1996). Учасник худож. виставок від 1978. Персон. – у Вітебську (1998). Серед оформлених книг – «Відьомська доба» (2001) М. та С. Дяченків, «Покоївки» (2002) Ж. Жене, «Королі джазу» (2004) В. Полянського, «Пригоди Синдбада-мореплавця» (2005) Б. Лєсмяна, «Крабат» (2006) О. Пройслера, «Вибрані поезії» (2008) Ф. Ґарсія Лорки, «Пригоди бравого вояки Швейка» Я. Гашека (2009; усі – Львів). Оформлені Є. видання відзначені на Всеукр. конкурсі «Книжка року» та Львів. форумі видавців.

Фотоілюстрації



Основні твори

живописні цикли – «Наодинці з класиками» (1982–86), «Еволюція натюрморта» (1996);
графічні цикли – «Чорний біль» (1986–87), «Фантазії на теми М. Гоголя» (1992–94), «Львів.
Апокаліпсис» (1998–2002).

Бібліографічний опис:

Євшин Михайло Амплійович / Д. А. Чубенко // Енциклопедія Сучасної України [Електронний ресурс] / Редкол.: І. М. Дзюба, А. І. Жуковський, М. Г. Железняк [та ін.] ; НАН України, НТШ. – К. : Інститут енциклопедичних досліджень НАН України, 2009. – Режим доступу: <https://esu.com.ua/article-17477>

2001-2025 © Ця енциклопедична стаття захищена авторським правом згідно з чинним законодавством України ([докладніше](#)).