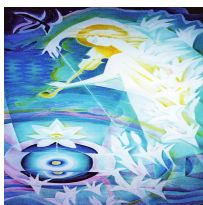


А. С. Півненко

Добрянська Марія Миколаївна

ДОБРЯНСЬКА Марія Миколаївна (22. 01. 1949, с. Красна Лука Гадяц. р-ну Полтав. обл.) – художниця декоративно-ужиткового мистецтва і живописець. Член НСХУ (1993). Закін. Харків. худож.-пром. інститут (1975; викл. [Б. Косарев](#), *О. Мартинець*, *Г. Тищенко*). Працювала 1975–94 ст. викл. каф. основ архітектури Харків. інж.-буд. інституту (нині тех. університет будівництва та архітектури). На творчій роботі. Учасниця респ. (від 1975) і зарубіж. (від 1989) мистецьких виставок. Персон. – у Харкові (1986), Цюриху (1997), Женеві (1998). У 1980-х рр. значну увагу приділяла кераміці. У фаянс. тарелях переважають сучасні мотиви асоціат. звучання з вираз. малюнком; поверхні ваз посилено рельєф. малюнками. Розписи характеризуються різноманіттям стилістики, кольор. вишуканістю, фантазією. Авторка рисунків у різних техніках, акварелей із витягнутими горизонт. композиціями просторового плану з тонким відтворення стану природи. У портретах переважає велика форма і живописно-графіч. принцип. Пейзажі з архіт. мотивами вирізняються кольор. активністю, динам. рисунком. Створює також батіки – квадратні композиції асоціат. плану, побудовані на ритмі великого орнам. малюнку та форми. Виїхала 1995 до Швейцарії. Окремі роботи зберігаються у Харків. ХМ.

Фотоілюстрації



Основні твори

серія акварелей «Полтавщина» (1974–75); декор. тарелі – «Арлекін» (1983), «Псков» (1984), «Полтавська зима», «Пори року» (обидві – 1986), «Катерина» (1986, 1989), триптих «Вітер» (1988); декор. рельєфи – «Затишок» (1983), «Замріяна» (1986); декор. вази – «Зима» (1984), «Трави дитинства» (1985), «Полтавська зима», «Очеретянка» (обидві – 1986), «Земля

обітованна» (1988), «Зимовий Крим» (1989); серія декор. пластики «Пори року» (1984); штофи – «Весна–осінь» (1988), «Зима» (1989); декор. пластика «Порив вітру» (1989); живописні портрети – «Син Ярик», «Автопортрет», «Бабуся Муся» (усі – 1987), «Дядько Андрій», «Син Дмитро» (обидва – 1988), «Племінниця Наталка» (1989), «Ю. Ляхов», «В. Кальман» (обидва – 1994), «Іспанка» (1995), «М. Плисецька» (1996), «Французький юнак» (1999); пейзажі – «Харків. Успенський собор», «Пархомівка. Наталівська церква» (обидва – 1988); натюрморти – серія «Квіти» (1996); батйки – триптих «Інтриги» (1991), «Сонет світів» (1992), «Політ» (1993), «Дивний світ» (1997); завіса «Орхідея» (1990-і рр.); декор. розписи – «Японський краєвид» (1990-і рр.), «Букет. Вид із вікна» (1996), «Ранок. Пробудження», «День. Райський сад», «Вечір. Божественна любов» (усі – 1999; готель «De la Praix», Женева); «Музика світанку» (інтер'єр ресторану «Le Jardin» готелю «Euler» у Базелі, 2000).

Рекомендована література

1. Мистецькі шляхи Харківщини: Альбом. Х., 1998.

Бібліографічний опис:

Добрянська Марія Миколаївна / А. С. Півненко // Енциклопедія Сучасної України [Електронний ресурс] / Редкол.: І. М. Дзюба, А. І. Жуковський, М. Г. Железняк [та ін.]; НАН України, НТШ. – К. : Інститут енциклопедичних досліджень НАН України, 2008. – Режим доступу: <https://esu.com.ua/article-20370>. – Останнє поновлення : 1 січ. 2023.

2001-2024 © Ця енциклопедична стаття захищена авторським правом згідно з чинним законодавством України ([докладніше](#)).