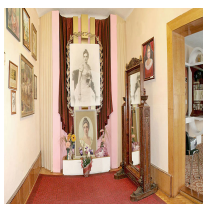


Н. Я. Зюбровська

Крушельницької С. Меморіальний музей

КРУШЕЛЬНИЦЬКОЇ С. Меморіальний музей Засн. 1963 у с. Біла Терноп. р-ну Терноп. обл., де минули дит. та юнац. роки (1878-91) співачки [С. Крушельницької](#). Підпорядк. відділу культури і туризму Терноп. райдержадміністрації. Знаходиться у приміщенні єдиного вцілілого після війни житл. будинку з маєтку Крушельницьких, частину якого займає школа. До комплексу музею також входять: мурована церква св. Миколая (збудов. 1625; батько співачки Амвросій був парохом цієї церкви) з 3-ма розміщеними навколо неї козац. хрестами, кам'яним хрестом «Свободи» та 2-ма реліг. фігурами, а також біломармур. надгроб. пам'ятник на могилі батьків С. Крушельницької на сільс. цвинтарі. Багато цінних матеріалів, особисті речі співачки надала її племінниця [О. Бандрівська](#). В основі експозиції - фотографії, документи, сценічні прикраси, одяг, предмети побуту та меблі, афіші, програми, запрошення, листи, рукописи спогадів сучасників, а також твори музики, образотвор. мистецтва та літери, присвяч. С. Крушельницькій. Серед найцінніших експонатів - 2-метрове дзеркало, піаніно (19 ст.). 1963 відкрито мемор. дошку. Директор - Н. Зюбровська (від 1989).

Фотоілюстрації



Рекомендована література

1. Герета І. Музей Соломії Крушельницької: Нарис-путівник. Л., 1978;

2. Зюбровська Н., Зюбровський А. Меморіальний музей Соломії Крушельницької: Нарис-путівник. Т., 2007;
3. Зюбровська Н. Меморіальний музей Соломії Крушельницької: Ілюстров. путівник. Т., 2012.

Бібліографічний опис:

**Крушельницької С. Меморіальний музей / Н. Я. Зюбровська //
Енциклопедія Сучасної України [Електронний ресурс] / Редкол.: І. М.
Дзюба, А. І. Жуковський, М. Г. Железняк [та ін.] ; НАН України, НТШ. -
К. : Інститут енциклопедичних досліджень НАН України, 2014. - Режим
доступу: <https://esu.com.ua/article-231>**

2001-2024 © Ця енциклопедична стаття захищена авторським правом згідно з чинним
законодавством України

([докладніше](#)).