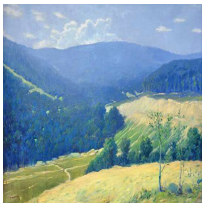


К. Є. Стельмах

Грабовський Еміліан Романович

ГРАБОВСЬКИЙ Еміліан Романович (20. 11. 1892, Ужгород – 21. 10. 1955, там само) – живописець і графік. З походження поляк. Член СХУ (1946). У Будапешті закін. худож.-пром. ін.-т (1913), навч. в АМ (1915–17; викл. І. Шимай). Відтоді – учасник худож. виставок. Персон. – в Ужгороді (1954). Працював 1926–39 художникомандиреставратором у Будапешті. Повернувся до Ужгорода. Осн. мотив творчості – поет. образ укр. Карпат. Пейзажист імпресіоніст. напряму; автор карикатур, плакатів. Роботи зберігаються у Закарп. ХМ. На будинку, де жив Г., встановлено мемор. дошку.

Фотоілюстрації



Основні твори

живопис – «Озеро в горах» (1924), «Хатина рибалки» (1925), «Гірська долина» (1943), «Гори Бескиди» (1945), «Копиці», «Осінні сутінки», «Говерла» (усі – 1946), «Зимові сутінки» (1947), «Гірський пейзаж», «Долина Ужа» (обидва – 1948), «Вид Ужгорода», «Сині далі» (обидва – 1951), «Гірські луки» (1953); графіка – «Скелі» (1907), «Леви» (1913), «Високі Татри» (1916), «Гірська річка», «Дерева», «Озеро в горах. Татри», «Ялинка» (усі – 1917), «Монастир у горах», «Сільський двір» (обидва – 1922), «Ранок» (1946), «Вид на Ужгородський замок», «У саду», «Каміння» (усі – 1949), «Після жнив» (1951), «Річка під горою» (1952).

Рекомендована література

1. Персональна виставка творів художника Е. Р. Грабовського: Каталог. Уж., 1954;
2. Шандор Л. Еміль Грабовський: Нарис про життя і творчість. К., 1962.

Бібліографічний опис:

Грабовський Еміліан Романович / К. Є. Стельмах // Енциклопедія Сучасної України [Електронний ресурс] / Редкол.: І. М. Дзюба, А. І. Жуковський, М. Г. Железняк [та ін.] ; НАН України, НТШ. – К. : Інститут енциклопедичних досліджень НАН України, 2006. – Режим доступу: <https://esu.com.ua/article-26775>

2001-2024 © Ця енциклопедична стаття захищена авторським правом згідно з чинним законодавством України ([докладніше](#)).