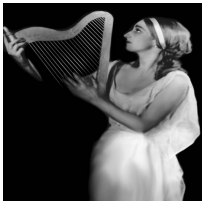


О. І. Чепалов

Герман Інна Леонідівна

ГЕРМАН Інна Леонідівна (05(18). 03. 1909, Харків – 11. 06. 1990, там само) – артистка балету. Навч. в студії Н. Дудинської-Тальйорі (1919–23) та Ленінгр. школі рос. балету А. Волинського (нині С.-Петербург, 1924–25; викл. М. Романова). Працювала арт. Харків. ім. М. Лисенка (1926–52, з перервами) та Одес. (1927–31) театрів опери та балету, а також театрів Москви (1931–32), Свердловська (нині Єкатеринбург, 1932–34), Баку (1934–36), Мінська (1937–38). Балерина лірич. плану. Найвдаліше виконувала партії у балетах класич. спадщини.

Фотоілюстрації



Основні партії

Одетта-Одилія, Аврора («Лебедине озеро», «Спляча красуня» П. Чайковського), Тао Хоа («Червоний мак» Р. Глієра), Кітрі («Дон Кіхот» Л. Мінкуса), Індора («Ференджі» Б. Яновського), Марія, Зарема («Бахчисарайський фонтан» Б. Асаф'єва), Лауренсія (однойм. балет О. Крейна).

Рекомендована література

1. Волинский А. Л. Книга ликований. Ленинград, 1925;
2. Москва, 1992;
3. Чепалов А. Мания Жизели // Харьков. Что? Где? Когда? 2004. № 2.

Бібліографічний опис:

Герман Інна Леонідівна / О. І. Чепалов // Енциклопедія Сучасної України [Електронний ресурс] / Редкол.: І. М. Дзюба, А. І. Жуковський, М. Г. Железняк [та ін.] ; НАН України, НТШ. – К. : Інститут енциклопедичних досліджень НАН України, 2006. – Режим доступу: <https://esu.com.ua/article-29319>

2001-2024 © Ця енциклопедична стаття захищена авторським правом згідно з чинним законодавством України ([докладніше](#)).