

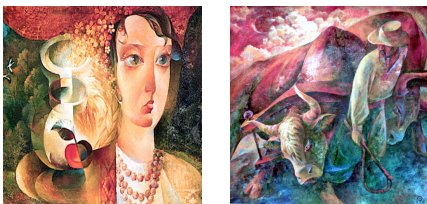
В. Є. Романовський

Глушич Олег Миколайович



ГЛУШИЧ Олег Миколайович (19. 10. 1965, Ташкент) – дизайнер, графік і живописець. Син [Миколи](#) та [Галини](#) Глушичів. Член НСХУ (2003). Закін. Харків. худож.-пром. інститут (1992; викл. [А. Константинопольський](#), [А. Луценко](#), [О. Пронін](#)). Відтоді – на творчій роботі. Учасник обл., всеукр. та міжнар. мистецьких виставок від 1999. Працює у галузях графіч. дизайну, монум.-декор. мистецтва, живопису; стиль творчості – реалістичний.

Фотоілюстрації



Основні твори

інтер'єр спортклубу «Пересвіт» у спорткомплексі Харків. фармацевт. університету (2001), експозиції – Музею зв'язку компанії «Укртелеком», Музею підйомно-транспорт. обладнання (обидві – Харків, 2003, співавт.); живопис – «Мрія», «Надвечір'я», «Чумацька доля» (усі – 2001), «Душа оселі», «Тривога» (обидва – 2003), «Модель конструктивізму» (2004).

Рекомендована література

1. Романовський В. Є. Часові простори творчих пошуків митців Глушичів // Харків. істор. альм. 2004;
2. Мій рідний Харків: Альбом. Х., 2004.

Бібліографічний опис:

Глушич Олег Миколайович / В. Є. Романовський // Енциклопедія Сучасної України [Електронний ресурс] / Редкол.: І. М. Дзюба, А. І. Жуковський, М. Г. Железняк [та ін.] ; НАН України, НТШ. – К. : Інститут енциклопедичних досліджень НАН України, 2006. – Режим доступу: <https://esu.com.ua/article-30524>

2001-2025 © Ця енциклопедична стаття захищена авторським правом згідно з чинним законодавством України ([докладніше](#)).