

А. В. Мельник

Гори

ГОРИ – значно підняті над рівнем Світового океану (понад 500 м) та суміжними рівнинами ділянки земної поверхні, що характеризуються значними різкими коливаннями відносних висот та розчленованим контрастним рельєфом, представленим хребтами з крутими схилами і чітко вираженими вершинами та сідловинами, терасованими річковими долинами. Для Г. також характерні густа гідросітка з глибиною розчленування від 100 до 1000 м, закономірна висотна диференціація гідроклімат. умов, рослинності, тварин. світу, ґрунтів і своєрідна ландшафтна структура, представлена складною ієрарх. системою природ. територ. комплексів різних рангів, як регіон., так і локал. рівнів.

Г. формуються в інтенсивно рухомих ділянках земної кори (геосинклінал. поясах або областях), що простягаються по окраїнах материків або всередині їх. За походженням Г. бувають тектонічні (складчасті, брилові, складчасто-брилові) і вулканічні. Г. є результатом тектон. підняття земної поверхні, які супроводжуються тектон. розломами, формуванням складок, насувів, покривів тощо та ерозійно-денудац. процесів, спричинених дією зовн. чинників.

Для рельєфу Г. характерні гір. хребти з рівним, округлим, хвилястим, зазубреним і навіть пилкоподібно-зубчастим профілем гребеня, круті (за формою прямі, ввігнуті, випуклі, випукло-ввігнуті, ступінчасті) схили, глибокі долини і міжгір. улоговини. Значний вплив на формування і характер рельєфу, специфіку та інтенсивність прояву рельєфоутворювал. процесів Г. мають гір. породи, які їх складають. Для Г., складених осадовими флішовими товщами, характерні м'які обриси форм, складених магматич. породами і вапняками – стрімкі обривисті схили, ущелини.

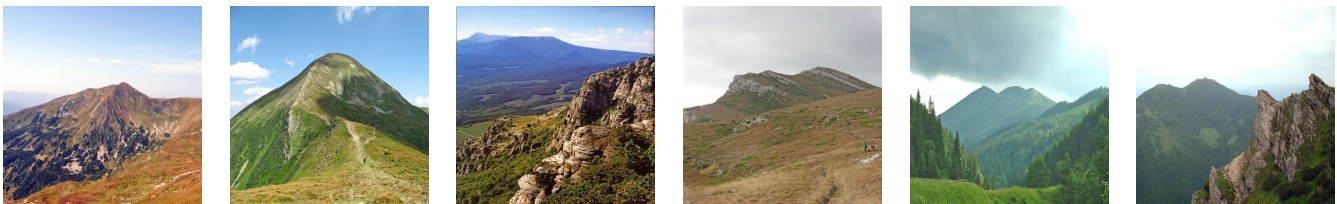
Клімат. умови Г. характеризуються закономір. зміною їх з висотою (пониження т-р, абсолют. вологості, зменшення тиску, зростання кількості опадів тощо), що проявляється у формуванні висот. клімат. поясів або зон. Специфіка рельєфу і клімату Г. значною мірою визначає особливості їх гідрол. умов, характер річок і гідросітки, наявність озер, водоспадів і льодовиків.

Характер. ознакою Г. є висотна пояsnість – зміна з висотою рослин. покриву, що залежить від висоти гір. хребтів, експозицій їх макросхилів, широт. положення, віддаленості від океану тощо. З висотною пояsnістю тісно пов'язана висотна диференціація тварин. світу і ґрунтів.

Для Г. характерна значна різноманітність та інтенсивність фіз.-геогр. (ландшафтоутворювал.) процесів – геоморфол., гідрометеорол. і біотич., таких як зсуви, обвали, селі, лавини, паводки, вітровали, буреломи та ін., які часто створюють загрозу для життєдіяльності людини.

Для Г. властива ландшафтна ярусність, тобто диференціація з висотою всього комплексу природ. умов (включаючи умови залягання, склад гір. порід та характер їх розчленування), яка представлена низько-, середньо- і високогірними ландшафт. ярусами. Ландшафтна ярусність проявляється на регіон. рівні у вигляді ландшафт. областей і локальному – у вигляді висотних ландшафт. місцевостей у межах [гірських ландшафтів](#).

Фотоілюстрації



Рекомендована література

1. Гвоздецкий Н. А., Голубчиков Ю. Н. Горы. Москва, 1987.

Бібліографічний опис:

Гори / А. В. Мельник // Енциклопедія Сучасної України [Електронний ресурс] / Редкол.: І. М. Дзюба, А. І. Жуковський, М. Г. Железняк [та ін.] ; НАН України, НТШ. – К. : Інститут енциклопедичних досліджень НАН України, 2006. – Режим доступу:

<https://esu.com.ua/article-31246>

2001-2025 © Ця енциклопедична стаття захищена авторським правом згідно з чинним законодавством України ([докладніше](#)).