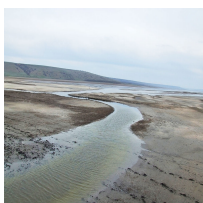


А. В. Яцик

Куяльницький лиман

КУЯЛЬНИЦЬКИЙ ЛИМАН – лиман закритого типу в Одеській області. Ін. назва – Куяльник. Знаходиться на пн. березі Чорного моря, від якого відокремлений піщано-черепашк. пересипом завширшки до 2,5 км і заввишки 1,5–2 м. Під час прокладання транспорт. магістралей (залізнич., автомобіл., трамвай.) висоту пересипу збільшено. У К. л. впадає р. [Великий Куяльник](#). Береги переважно високі (30–40 м), складені піщано-глинистими породами і вапняками; поширені абразія, зсуви та ерозія. Рівень води пересічно на 5,3 м нижчий від рівня моря (мін. рівень – 7 м). Т-ра води влітку + 28–30 °С, узимку – від 0 до + 3 °С. До складу води входять хлористі та сірчисті солі кальцію, магнію, калію, йодисті, бромисті та ін. сполуки. Пересічна солоність 74,3 о/оо, макс. – до 296 о/оо. Унаслідок високої солоності орган. життя дуже обмежене. Дно мулисте, біля берегів – мулисто-піщане. Донні відклади представлені чорними грязями (шар завтовшки 0,5–2,5 м, заг. запаси бл. – 24 тис. мз), які мають високі лікув. властивості; їх використовують на курортах Одеси. До лікув. факторів належать також ропа лиману та мінерал. вода «Куяльник», яку одержують із свердловин на берегах лиману.

Фотоілюстрації



Бібліографічний опис:

Куяльницький лиман / А. В. Яцик // Енциклопедія Сучасної України [Електронний ресурс] / Редкол.: І. М. Дзюба, А. І. Жуковський, М. Г. Железняк [та ін.] ; НАН України, НТШ. – К. : Інститут енциклопедичних досліджень НАН України, 2016. – Режим доступу:

<https://esu.com.ua/article-52628>

2001-2025 © Ця енциклопедична стаття захищена авторським правом згідно з чинним законодавством України ([докладніше](#)).