

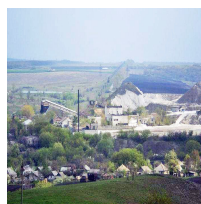
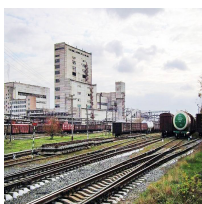
М. М. Ломако

Лисичанська сода

«ЛИСИЧАНСЬКА СОДА» - підприємство хімічної промисловості. Уведено в експлуатацію 1892 у с. Верхнє Бахмут. пов. Катеринослав. губ. (нині у межах м. Лисичанськ Луган. обл.) як Донец. содовий завод рос.-бельг. АТ «Любимов, Сольве і К^о» (створ. 1887 рос. купцем І. Любимовим і бельг. інж.-технологом Е. Сольве). Під час його проектування та будівництва, яке тривало 2 р., Е. Сольве (на той час уже мав 2 содові заводи у Франції та 1 на Уралі) застосував передову технологію. У квітні 1892 на підприємстві розпочато виготовлення кальцинов. (аміач. способом), у листопаді того ж року - кауст. (ферит. способом) соди. За 3 р. Донец. содовий завод став найбільшим виробником соди у Рос. імперії; в Європі за обсягами випущеної содової продукції посідав тоді 2-е м. 1898 потуж. підприємства складала 200 т соди на добу, що становило 70 тис. т на рік. Від того ж року до 1917 заводом керував С. Теплиць. У дорев. час на ньому також освоєно виробництво бікарбонату натрію, хлор. вапна та нашатир. спирту. АТ «Любимов, Сольве і К^о» для потреб підприємства у Верхньому відкрило крейдяний кар'єр, спочатку орендувало казенну вугіл. шахту «Дагмара», а 1896 побудувало нову велику шахту ім. К. Скальковського. У 2-й пол. 1890-х рр. для транспортування вугілля та крейди споруджено дротово-канатну дорогу, розпочато перевезення готової продукції залізницею. Сіль привозили з-під Бахмута (нині м. Артемівськ Донец. обл.) до ст. Деконська возами, а потім - поїздом. 1912 для здешевлення содового виробництва введено у дію розсол. промисел «Карфаген», від якого розсіл на підприємство перекачували чавун. трубопроводом (один із найбільших у Європі). До насос. електродвигунів було підведено електр. лінію довж. 35 км (напруга 20 тис. В, перша у Донбасі). На поч. 20 ст. на Донец. содовому заводі нараховувалося 900, 1916 - 1554 постійні робітники. Наприкінці 1910-х рр. занепав. Після встановлення більшов. влади його націоналізовано, 1932 присвоєно ім'я В. Леніна. 1927 випуск продукції досяг дорев. рівня, 1940 був перевищений майже у 4 рази. На поч. 1940-х рр. на Донец. і Слов'ян.

(Сталін., нині Донец. обл.) заводи припадало 80 % заг.-союз. виробництва кальцинов. (434 тис. т) і кауст. (84,4 тис. т) соди. 1942-43 підприємство було практично зруйновано. У червні 1944 відновлено випуск кальцинов. соди, 1950 - бікарбонату натрію. 1949 Донец. содовий завод нагороджено орденом Леніна. Від 2-ї пол. 1960-х рр. - Лисичан. содовий завод ім. В. Леніна. 1966-70 освоєно випуск хлористого амонію, рідкого та твердого (лускатого; вперше у СРСР) хлористого кальцію, введено новий елемент абсорбції-дистиляції. У рад. період підприємство також виготовляло мийні засоби, зокрема від 1973 - порошки «Трона» і «Посудомий». У 1980-х рр. проведено реконструкцію та модернізацію. На поч. 1990-х рр. розпочався спад виробництва, відтоді до 2010 працював з перервами. Протягом останнього часу на ньому виготовляли кальцинов. соду, бікарбонат натрію та мелену крейду. Від 1994 - ВАТ «Л. с.». 2005-07 - у власності укр. групи компаній «Приват», 2007 - Рос. содової компанії, від 2008 - під контролем рос. «Бінбанку», який зупинив інвестиц. проекти та зовн. фінанс. підтримку. 2011 Луган. обл. госп. суд визнав підприємство банкрутом, розпочато його демонтаж. Нині майданчик, на якому розташовувався завод, рекультивують. 1950-82 «Л. с.» очолювали К. Васильченко, Я. Курмаєв, Е. Єрмаков, 1982-2001 - Г. Коваленко.

Фотоілюстрації



Рекомендована література

1. Подов В. И. Путь, равный веку: очерк истории Лисичанского ордена Ленина содового завода им. В. И. Ленина. Лг., 1992.

Бібліографічний опис:

Лисичанська сода / М. М. Ломако // Енциклопедія Сучасної України [Електронний ресурс] / Редкол.: І. М. Дзюба, А. І. Жуковський, М. Г. Железняк [та ін.] ; НАН України, НТШ. - К. : Інститут енциклопедичних досліджень НАН України, 2016. - Режим доступу:

<https://esu.com.ua/article-54952>. - Останнє поновлення : 1 січ. 2023.

2001-2024 © Ця енциклопедична стаття захищена авторським правом згідно з чинним законодавством України

([докладніше](#)).