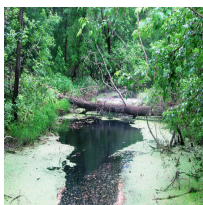


І. І. Кураш

Локня

ЛОКНЯ – річка у Сумському районі Сумської області та Суджанському районі Курської області (РФ), притока Суджі (басейн [Дніпра](#)). Довжина 36 км, з них на тер. України – 17 км. Пл. бас. 391 км², з них на території України – 148 км². Бере початок за 1 км на Зх. від с. Юнаківка Сум. р-ну та тече через все село. Долина завширшки до 6 км, заплава на території України бл. 0,1 км з чітко виділеними берегами, частково заболочена. Шир. річища від 1 до 4 м, похил річки 1,2 м/км, середня витрата води в гирлі 0,15 м³/сек., під час межені – 0,05 м³/сек. Живлення ґрунтове й атмосферне (переважно снігове). Льодостав триває від грудня до 3-ї декади березня.

Фотоілюстрації



Бібліографічний опис:

Локня / І. І. Кураш // Енциклопедія Сучасної України [Електронний ресурс] / Редкол.: І. М. Дзюба, А. І. Жуковський, М. Г. Железняк [та ін.] ; НАН України, НТШ. – К. : Інститут енциклопедичних досліджень НАН України, 2016. – Режим доступу:

<https://esu.com.ua/article-56320>

2001-2025 © Ця енциклопедична стаття захищена авторським правом згідно з чинним законодавством України ([докладніше](#)).