

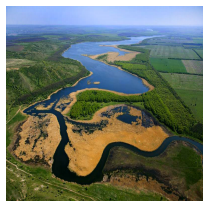
В. І. Беленець

Костянтинівський район

КОСТЯНТИНІВСЬКИЙ РАЙОН – район, що знаходиться у північній частині [Донецької області](#). Утвор. 1939. Жит. зазнали сталін. репресій. Від жовтня 1941 до вересня 1943 – під нім.-фашист. окупацією. Пл. 1,2 км2. Насел. 21 032 особи (2001, складає 90,1 % до 1989), переважно українці та росіяни. У складі р-ну – 60 сільс. насел. пунктів. Райцентр – місто обл. значення [Костянтинівка](#). Лежить у межах [Донецького кряжа](#). Поверхня – пологохвиляста підвищена лесова рівнина, розчленована ярами та балками. Рельєф ускладнений пасмами, гребенями. Корисні копалини (розвідано 23 родовища): кам'яне вугілля, каолін, вогнетривкі та керам. глини, доломіт, крейда. Протікають [Казенний Торець](#) і його притока [Кривий Торець](#) з Лозовою, Бичком, Калиною (бас. *Сіверського Дінця*). На р. [Клебань-Бицьке водосховище](#). На Сх. проходить траса *Сіверський Донець-Донбас канал*. Ґрунти – переважно чорноземи звичайні, середньогумусні щебенюваті, у долинах річок – лучні та чорноземно-лучні солонцюваті. Є ліси байрач. типу (дуб, ясен, клен, берест, груша дика). Об'єкти природно-заповід. фонду: пам'ятки природи заг.-держ. значення [Дружківські скам'янілі дерева](#), [Клебань-Бицьке відслонення](#), [Кровецька балка](#), місц. значення – скелеподібне відслонення верх. крейди, регіон. парк Клебань-Бик. Працюють підприємства перероб. галузі – «Константа-Агро» (с-ще Бересток) і «Укр. бекон» (с. Водяне Друге). С. госп-во спеціалізується на вирощуванні зерн. та овочевих культур, виробництві м'яса та молока. У користуванні 26-ти с.-г. підприємств і 70-ти фермер. госп-в – 59,3 тис. га с.-г. угідь. Гол. с.-г. підприємства: «Імпульс», «Перспектива» (обидва спеціалізуються на вирощуванні овочів), «Сади Донбасу», заводи з розведення свиней великої чорної породи та коней орлов. рисистої і рос.-рисистої порід. Тер. р-ну перетинає автотраса держ. значення Слов'янськ-Донецьк-Маріуполь. Залізнич. вузол Костянтинівка; залізничні ст.: Ашуркове, Віролюбівка, Дружківка, Кіндратівка, Кривий Торець. У К. р. – 7 заг.-осв. шкіл, аграрно-екон. ліцей, 3 спеціаліз. школи, 11 навч.-вихов. комплексів «школа-дитсадок», 15 дитсадків; рай. і 13 сільс. Будинків культури, рай. клуб-музей, 13 сільс. клубів, 26 б-к, рай. школа мистецтв із 4-ма філіями; 2 дільничні лікарні, 10 лікар. амбулаторій, 24 фельдшер.-акушер. пункти. Виходять газети [«Знамя індустрії»](#), «Провінция»; функціонує телестудія «Скіф-2». Діють 7 реліг. громад УПЦ МП, 2 – християн. церкви «Слово життя». Серед. видат. уродженців – фахівець у галузі термодинаміки та поновлюв. джерел енергії [М. Дикий](#) (с. Русин Яр), фізик [В. Пащенко](#), фахівець у галузі електрики [А. Сосков](#) (обидва – с.

Іванопілля), філософи *В. Передерій* (с. Артемівка), *А. Федь* (с. Миколаївка), лікар-гігієніст [В. Коляденко](#) (с. Майське); Герої Рад. Союзу [С. Головачов](#) (с. Степанівка) та [В. Догаєв](#) (с. Диліївка). Із с-щем Зоря пов'язане життя Героя Рад. Союзу П. Дубрівського, з с. Кіндратівка – Героя Рад. Союзу [С. Калиниченка](#).

Фотоілюстрації



Бібліографічний опис:

Костянтинівський район / В. І. Беленець // Енциклопедія Сучасної України [Електронний ресурс] / Редкол.: І. М. Дзюба, А. І. Жуковський, М. Г. Железняк [та ін.]; НАН України, НТШ. – К. : Інститут енциклопедичних досліджень НАН України, 2014. – Режим доступу: <https://esu.com.ua/article-6026>

2001-2024 © Ця енциклопедична стаття захищена авторським правом згідно з чинним законодавством України ([докладніше](#)).