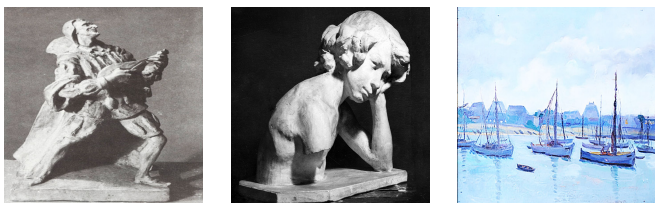


Ю. О. Бірюльов

# Малачинська-Пайздерська Казимира

**МАЛАЧИНСЬКА-ПАЙЗДЕРСЬКА Казимира** (04. 03. 1879, м. Бучач, нині Терноп. обл. – 12. 04. 1959, м. Познань, Польща) – скульпторка, живописець. Навч. у приват. школі С. Батовського-Качора у Львові (1901–05; викл. А. Попель, С. Островський), Академії Коларосі у Парижі (1906–09; викл. Е.-А. Бурдель, Ф.-М. Шарпеньє). Працювала 1908–11 у Львові. Учасниця виставок від 1909. Від 1914 – у Познані. У творчості М.-П. львів.-париж. періоду відчуваються впливи творів О. Родена, Е.-А. Бурделя, сецесії та імпресіонізму. Різьбила у гіпсі, мармурі переважно портретні погруддя і голови, іноді статуї та плакетки, часто застосовувала форму торса. Писала переважно під впливом імпресіонізму олійні портрети, квітк. натюрморти, краєвиди Львова, Волині та Італії. Окремі роботи зберігаються у Львів. галереї мистецтв.

## Фотоілюстрації



## Основні твори

скульптура – «Жінка» (1908; 1910), «Жінка у капелюсі (І. Кровчинська-Маєвська)», «Письменник Я. Каспрович», «Музикант Е. Шеллінг» (усі – 1909), «Сироти», «Мадонна», «Чоловічий торс», «Д. Лесневич», «Філософ К. Твардовський» (усі – 1910), «Співак А. Дідур у ролі Мефістофеля», «Панна Б.», «В. Міцкевич», «Г. Більська» (усі – 1911), «В. Вітвіцький» (1912); медальйони з портретами – графині В. Рей (1911, каплиця палацу у Псарах, нині с. Приозерне Рогатин. р-ну Івано-Фр. обл.), В. Белзи (1913, на надгробку у Львові); медаль Заг. крайової виставки 1929; фігурні барельєфи на пам'ятнику Найсвятішого Серця Ісуса Христа (1932, знищено 1939); живопис – «Човни» (1920-і рр.).

## **Бібліографічний опис:**

Малачинська-Пайздерська Казимира / Ю. О. Бірюльов// Енциклопедія Сучасної України [Електронний ресурс] / Редкол.: І. М. Дзюба, А. І. Жуковський, М. Г. Железняк [та ін.] ; НАН України, НТШ. – К. : Інститут енциклопедичних досліджень НАН України, 2017. – Режим доступу: <https://esu.com.ua/article-61095>

2001-2025 © Ця енциклопедична стаття захищена авторським правом згідно з чинним законодавством України ([докладніше](#)).