

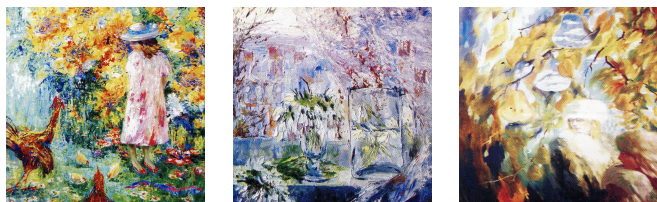
М. Г. Лабінський

Мідель-Медведева Людмила Миколаївна



МІДЕЛЬ-МЕДВЕДЕВА Людмила Миколаївна (01. 11. 1956, Севастополь) – живописець, графік. Член НСХУ (2012). Закін. відділ графіки Ташкент. театр.-худож. інституту (1988). Учасниця міських, обл. мистецьких виставок від 1979. На творчій роботі. 1990 повернулася до Криму. Авторка акварел. та живопис. пейзажів; звертається до біблій. тематики. Творчість М.-М. відзначається особливою кольор. насиченістю, своєрід. сх. композицією з чудернац. орнаментом. Деякі роботи зберігаються у Севастоп. і Сімфероп. ХМ. (Див. іл. на с. 329). Тв.: живопис – «Який халатик» (1997), «Дівчинка у соняхах» (2001), «Трансформація груші у хмари» (2003), «Підсніжники» (2004), «Шестикрилий серафим» (2008), «Айва» (2009), «Севастополь. Велика морська» (2011), «Благовіщення» (2012).

Фотоілюстрації



Бібліографічний опис:

Мідель-Медведєва Людмила Миколаївна / М. Г. Лабінський // Енциклопедія Сучасної України [Електронний ресурс] / Редкол.: І. М. Дзюба, А. І. Жуковський, М. Г. Железняк [та ін.]; НАН України, НТШ. – К. : Інститут енциклопедичних досліджень НАН України, 2018. – Режим доступу: <https://esu.com.ua/article-65103>

2001-2025 © Ця енциклопедична стаття захищена авторським правом згідно з чинним законодавством України ([докладніше](#)).