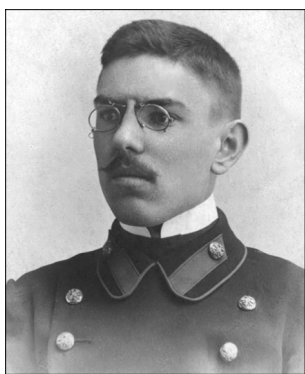


Г. В. Павлова, О. О. Побережна

## Муравлянський Сергій Максимович



**МУРАВЛЯНСЬКИЙ Сергій Максимович** (1890 – 01. 07. 1945) – ґрунтознавець. Закін. фіз.-мат. факультет Варшав. університету. Від 1912 працював у Новоолександрій. інституті с. господарства і лісівництва (згодом Харків. с.-г. інститут): 1919–24 – в. о. завідувача кафедри ґрунтознавства; водночас – проф. Харків. автомоб.-дорож. інституту. Дійсний член секції Харків. філії «Надра» Всесоюз. з'їздів для вивчення продуктив. сил при Харків. ІНО (1929). Зав. лаб. Гол. упр. шосей. і ґрунт. доріг та автотранспорту при РНК УРСР. Наукові дослідження: вивчення твердої фази ґрунту, гранулометрич. складу та фіз.-мех. властивостей. Трагічно загинув.

### Основні праці

Ультрамикроскопия почвенных вытяжек. Варшава, 1913; Почвенный очерк участка «Новая земля» Млеевской опытной станции // Тр. Млеев. садово-огород. опыт. станции. 1928. Вып. 3; Краткая характеристика механического и химического состава почв участка «Новая Земля» Млеевской опытной станции // Там само. 1929. Вып. 4; Дослідження клінкерних глин України. Х., 1932 (співавт.).

### **Бібліографічний опис:**

Муравлянський Сергій Максимович / Г. В. Павлова, О. О. Побережна // Енциклопедія Сучасної України [Електронний ресурс] / Редкол.: І. М. Дзюба, А. І. Жуковський, М. Г. Железняк [та ін.]; НАН України, НТШ. – К. : Інститут енциклопедичних досліджень НАН України, 2020. – Режим доступу: <https://esu.com.ua/article-70028>

2001-2025 © Ця енциклопедична стаття захищена авторським правом згідно з чинним законодавством України ([докладніше](#)).