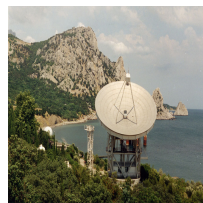
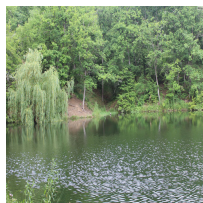
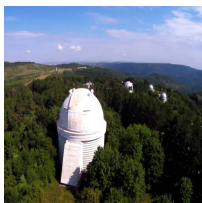
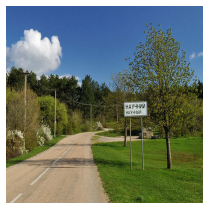


В. Я. Цимбалюк

Научний

НАУЧНИЙ (паралел. назва – Наукове) – селище міського типу Бахчисарайського району Автономної республіки Крим. Підпорядк. Бахчисарай. міськраді. Н. знаходиться на плоскогір'ї Кримських гір (вис. 600 м над р. м.), за 32 км від Сімферополя, 25 км від райцентру, 16 км від залізнич. ст. Поштове та 3 км від с. Прохладне. Площа 0,97 км². За переписом насел. 2001, проживали 864 особи (складає 74,7 % до 1989); станом на 2019 – 665 осіб; переважно росіяни й українці. Засн. 1946 водночас зі спорудженням корпусів Астрофізичної обсерваторії Кримської. До 1954 – у складі РФ, відтоді – України; до 1991 – Крим. обл., 1991–98 – Респ. Крим, від 1998 – АР Крим. До 1957 – с-ще Академбуд; відтоді – смт Н. 1959 мешкали 528, 1970 – 686 осіб. У березні 2014 Н. у складі АР Крим анексовано РФ. Є заг.-осв. школа, дитсадок; музей-квартира дир. обсерваторії А. Северного, клуб, б-ка, муз. школа; медпункт; готель. Встановлено погруддя першого дир. обсерваторії Г. Шайна.

Фотоілюстрації



Бібліографічний опис:

Научний / В. Я. Цимбалюк // Енциклопедія Сучасної України [Електронний ресурс] / Редкол.: І. М. Дзюба, А. І. Жуковський, М. Г. Железняк [та ін.] ; НАН України, НТШ. – К. : Інститут енциклопедичних досліджень НАН України, 2020. – Режим доступу:

<https://esu.com.ua/article-70793>

2001-2025 © Ця енциклопедична стаття захищена авторським правом згідно з чинним законодавством України ([докладніше](#)).