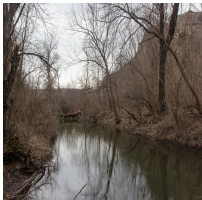


В. В. Гребінь

## Нижнє Провалля

**НИЖНЄ ПРОВАЛЛЯ** – річка в Ростовській області (РФ) та Довжанському районі Луганської області, права притока Великої Кам'янки (басейн Сіверського Дінця). Довжина 34 км (у межах України – 9 км), площа водозбірного басейну 232 км<sup>2</sup>. Річка бере початок на пн.-зх. околиці м. Гуково Ростов. обл., місце впадіння – на тер. с. Верхньогарасимівка Довжан. р-ну. Долина трапецієподібна, асиметрична – лівий, зх. схил більш крутий, правий – пологий. Заплава двостороння; шир. до 100 м. Річище помірно звивисте; шир. 3–5 м, глиб. 0,2–0,6 м. Похил річки 5,9 м/км. Живлення переважно снігове та дощове. Водний режим представлений високою весняною повінню та низькою літньо-осінньою меженню. Іноді під час затяжних осінніх дощів рівень значно підвищується. Льодостав триває від кін. листопада до серед. березня. Використовують для зрошування та госп. водопостачання.

### Фотоілюстрації



### **Бібліографічний опис:**

Нижнє Провалля / В. В. Гребінь // Енциклопедія Сучасної України [Електронний ресурс] / Редкол.: І. М. Дзюба, А. І. Жуковський, М. Г. Железняк [та ін.] ; НАН України, НТШ. – К. : Інститут енциклопедичних досліджень НАН України, 2021. – Режим доступу:

<https://esu.com.ua/article-72080>

2001-2025 © Ця енциклопедична стаття захищена авторським правом згідно з чинним законодавством України ([докладніше](#)).