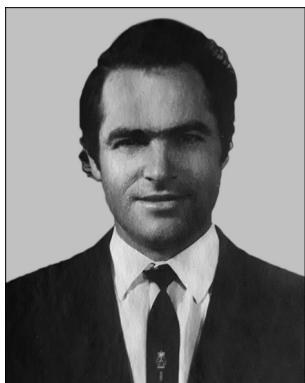


І. М. Лисенко, Л. В. Нейчева

## Неваленний Павло Сергійович



**НЕВАЛЕННИЙ Павло Сергійович** (23. 06. 1937, м. Мінеральні Води, нині Ставроп. краю, РФ) – співак (тенор). Закін. Ленінгр. консерваторію (нині С.-Петербург, 1967; кл. Ю. Барсова, І. Йосифова). 1964–69 – соліст Ленінгр. малого театру опери та балету, 1969–2006 – Одес. театру опери та балету. Майстерно володіє лірико-драм. тенором повного діапазону яскравого тембру.

### Основні партії

Андрій («Запорожець за Дунаєм» С. Гулака-Артемівського, «Тарас Бульба» М. Лисенка), Кноріс («Загибель ескадри» В. Губаренка), Князь («Русалка» О. Даргомижського), Ленський («Євгеній Онєгін» П. Чайковського), Альфред, Герцог («Травіата», «Ріґолетто» Дж. Верді), Рудольф, Каварадоссі, Пінкертон («Богема», «Тоска», «Мадам Баттерфляй» Дж. Пуччіні), Фауст (однойм. опера Ш. Ґуно).

### Бібліографічний опис:

Неваленний Павло Сергійович / І. М. Лисенко, Л. В. Нейчева // *Енциклопедія Сучасної України* [Електронний ресурс] / Редкол.: І. М. Дзюба, А. І. Жуковський, М. Г. Железняк [та ін.]; НАН України, НТШ. – К. : Інститут енциклопедичних досліджень НАН України, 2021. – Режим доступу: <https://esu.com.ua/article-72703>

