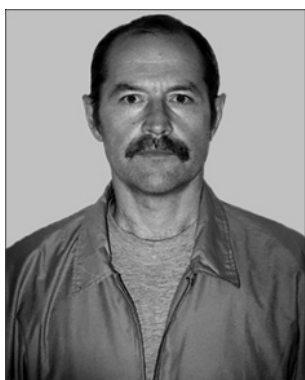


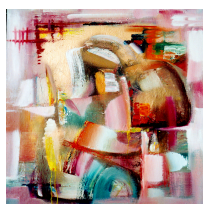
О. В. Атлантов

## Новицький Василь Павлович



**НОВИЦЬКИЙ Василь Павлович** (12. 11. 1950, Київ) – живописець, художник-монументаліст. Член НСХУ (1995). Навч. в худож. студіях А. Постоюка (1960-і рр.) та Ю. Химича (1970-і рр.), а також у М. Дерегуса та Б. Рапопорта (1980-і рр.). Закін. Київ. буд. технікум (1974; викл. В. Чуприна). Відтоді – архітектор-реставратор Укр. спец. наук.-реставрац. вироб. упр. Держбуду УРСР (Київ); від 1976 – архітектор Київ. твор. майстерні «Художпроект» Худож. фонду УРСР. Працював у музей. комплексах в Чернігові, садибі-музеї в с. Качанівка (Черніг. обл.), бароч. будівлях Києво-Печер. лаври (Київ; усі – 1974–75), краєзнав. музеї м. Нальчик, садибі-музеї Марка Вовчка в с-щі Долинськ (обидва – Кабардино-Балкарія, РФ), м. Карші, м. Ургенч (Узбекистан; усі – 1976–78). Від 1980 як монументаліст оздоблював низку об'єктів в Україні, зокрема з нагоди святкування 1500-річчя Києва. Учасник всеукр. та зарубіж. мистецьких виставок від 1989. Персон. – у Києві (1991, 1992, 1993–2012), м. Венеція (1991), м-ку Монселіце, (1991, 1992; обидва – Італія). Окремі роботи зберігаються в приват. колекціях в Україні та за її межами.

### Фотоілюстрації



### Основні твори

живопис – «Лавра», «Чорнобиль. Радіонуклідна освіта», «Біженці» (усі – 1989), «Веснянка» (1990), «Свята Варвара» (1992), «Святі І» (1994), «Маленька чаклунка», «Святі ІV» (обидва – 1995), «Венеція. Спогад», «Маргарита. Сад», «Корида», «Марево» (усі – 1996), «Полудень» (1998), «Лавра. Осінь» (2010); живописні серії – «Києво-Печерська лавра» (1978–2010), «Мій Київ», «Київ та кияни» (обидві – 1980–2010), присвяч. Чорнобил. трагедії 1986, Голодомору 1932–33 (обидві – 1986–97), Венеції (1991–2009); цикли – «Екологія» (1986–97), «Італія» (1991–94), портретна галерея видат. учених та фундаторів Київ. університету (1996–98); графіка – іл. до творів Т. Шевченка (1972), Гарсії Лорки, Й. Гете (обидва – 1976), М. Гоголя (1981), серія робіт у жанрі «ню» (1976–2010); монум. живопис – монум.-мемор. стели в м. Кривий Ріг (Дніпроп. обл.), Запоріжжі, смт Володарськ-Волинський (нині Хорошів Житомир. обл.), Полтаві (1980–90; усі – співавт.); оздоблення інтер'єрів – ювелір. салону «Рубін» у Донецьку, ресторанів «Едельвейс» (Ужгород), «Латориця» (м. Мукачево Закарп. обл.; усі – 1978–80), кафе «Ялта» (АР Крим), «Київське», «Молочарня», «Будапешт» (усі – Київ, 1979–80; співавт.), дит. санаторію «Барвінок» (м. Боярка Київ. обл.), Будинку культури с. Гатне Київ. обл. (обидва – 1984–88), адм. будівлі радгоспу-заводу «Гурзуф» (АР Крим, 1987).

### **Рекомендована література**

1. Новицький Василь // Художники Києва. К., 2000;
2. Новицький Василь // Artex. 2001. № 14;
3. Галайда В. Київ і Венеція // КіЖ. 2001. № 31;
4. Підгора В. П. «Порятунок» розхвилюваного серця // ДУ. 2001. № 133;
5. Його ж. Венеція – сонце і тіні // КіЖ. 2002. № 42;
6. Його ж. Знаковий Київ і Венеція // Веч. Київ. 2002, 9 квіт.

### **Бібліографічний опис:**

Новицький Василь Павлович / О. В. Атлантов// Енциклопедія Сучасної України [Електронний ресурс] / Редкол.: І. М. Дзюба, А. І. Жуковський, М. Г. Железняк [та ін.] ; НАН України, НТШ. – К. : Інститут енциклопедичних досліджень НАН України, 2021. – Режим доступу: <https://esu.com.ua/article-73273>

2001-2025 © Ця енциклопедична стаття захищена авторським правом згідно з чинним законодавством України ([докладніше](#)).