

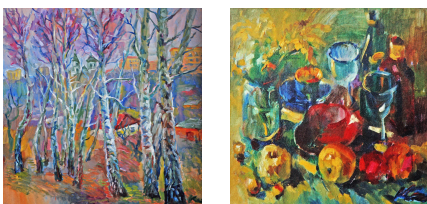
П. В. Білоус

## Клименко Петро Михайлович



**КЛИМЕНКО Петро Михайлович** (18. 02. 1961, Житомир – 02. 08. 2000, там само, похов. у с. Левків Житомир. р-ну Житомир. обл.) – живописець. Син [Михайла](#), брат [Наталії](#) та [Віталія Клименків](#). Закін. Житомир. художню школу (1978; кл. *В. Шкуринського*), навч. в Одес. худож. училищі (1978–80). На творчість К. справив вплив *М. Максименко*. Учасник мистецьких виставок від 1994. Персон. – у Києві (1994, 1999), Житомирі (1999). На творчій роботі. Автор портретів, пейзажів, натюрмортів. Для творчості К. характерні імпресіоніст. виразність та енергійність пастоз. мазка з його динам. пластикою, відтворення складних світлових ефектів, багатство кольор. рефлексів.

### Фотоілюстрації



### Основні твори

«Автопортрет» (1977), «Дзвоники вранці», «Бузок», «Натюрморт із яблуками» (усі – 1990), «Іриси на блакитному тлі», «Зелений сад», «Зелена алея», «Сніданок під дощем», «Натюрморт із виноградом» (усі – 1991), «Осінній натюрморт» (1995), «Святковий натюрморт» (1998), «Натюрморт із магнолією», «Напровесні», «Біля церкви», «Житомир.

Весна на Подолі» (усі – 1999), «Біля костелу», «Житомир напровесні», «Житомир. Поділ», «Бузок цвіте», «Натюрморт на тлі зими» (усі – 2000).

### **Рекомендована література**

1. Баранов В. Верлібри дощів кольорових // Київ. 1999. № 9–10.

## **Бібліографічний опис:**

Клименко Петро Михайлович / П. В. Білоус // Енциклопедія Сучасної України [Електронний ресурс] / Редкол.: І. М. Дзюба, А. І. Жуковський, М. Г. Железняк [та ін.] ; НАН України, НТШ. – К. : Інститут енциклопедичних досліджень НАН України, 2013. – Режим доступу: <https://esu.com.ua/article-7750>

2001-2025 © Ця енциклопедична стаття захищена авторським правом згідно з чинним законодавством України ([докладніше](#)).