

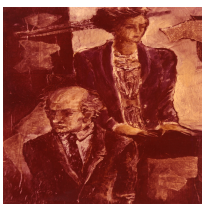
С. А. Шевчишин

Бєлай Світлана Авангардівна



БЄЛАЙ Світлана Авангардівна (06. 03. 1951, с-ще Нексикан Магаданської обл., РФ) — живописець, художниця театру. Членкиня НСХУ (1988). Закінчила Київський художній інститут (1980; викладач [Д. Лідер](#)). Від 1982 працювала художником-постановником, художником по костюмах у театрах Києва: ляльок (1982—83), опери та балету (1985—86), російської драми імені Лєсі Українки (1987—89). Водночас 1985—87 — на Київській кіностудії художніх фільмів імені О. Довженка. Учасниця всеукраїнських, всесоюзних мистецьких виставок від 1980. Створила ескізи декорацій, ляльок та макет до вистави «На планеті хмарин» (1983; Київський театр ляльок); костюмів для кінофільмів — «На кручі» (1985), «Моя дорога», «Випадок з газетної практики» (обидва — 1987; усі — Київська кіностудія художніх фільмів імені О. Довженка); до опери — «Дон Карлос» Дж. Верді (1986; Київський театр опери та балету); до вистав — «Мар'я» А. Кудрявцева (1987), «Що трапилось у зоопарку» Е. Олбі, «Перламутрова Зінаїда» М. Рощина, «Ціна» А. Міллера (усі — 1988), «Сміх лангусти» Дж. Марелла (1990; усі — Київський театр російської драми імені Лєсі Українки).

Фотоілюстрації



Бібліографічний опис:

Белай Світлана Авангардівна / С. А. Шевчишин// Енциклопедія Сучасної України [Електронний ресурс] / Редкол.: І. М. Дзюба, А. І. Жуковський, М. Г. Железняк [та ін.] ; НАН України, НТШ. – К. : Інститут енциклопедичних досліджень НАН України, 2023. – Режим доступу: <https://esu.com.ua/article-880036>

2001-2025 © Ця енциклопедична стаття захищена авторським правом згідно з чинним законодавством України ([докладніше](#)).