

О. П. Корусь

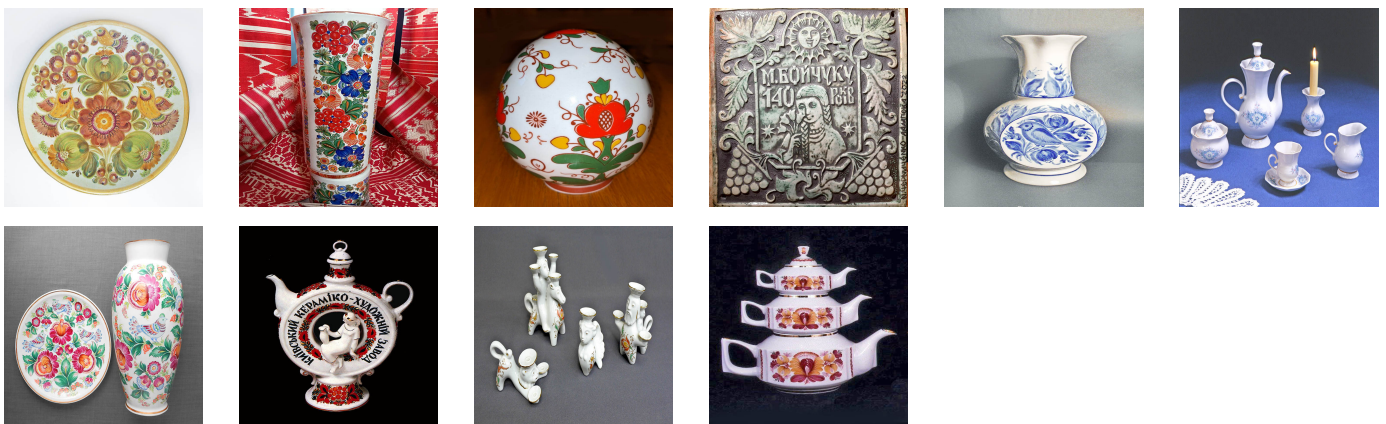
# Черниченко-Лампека Наталія Іванівна



**ЧЕРНИЧЕНКО-ЛАМПЕКА Наталія Іванівна** (03. 11. 1954, Київ) — художниця петриківського розпису на фарфорі й кераміці, педагог. Дочка [Г. Павленко-Черниченко](#), онука [П. Павленко](#), дружина [М. Лампеки](#). Премія імені К. Білокур (2013). Членкиня НСМНМУ (1991), НСХУ (1994). Закінчила відділення художньої кераміки Львівського інституту декоративного і прикладного мистецтва (1979; викладачі *З. Флінта*, *І. Томчук*, Т. Янко). Працювала на Київському експериментальному кераміко-художньому заводі: 1972—73 — живописець, 1979—95 — художник. Оздоблювала подарункові вазы («Травнева», «Черемшина»), створювала зразки розписів і малюнки для деколі на предмети масового виробництва (кухлів, ваз і сервізів). Працювала у співавторстві з чоловіком, розписувала більшість створених ним моделей сервізів («Серпанок»), наборів («Рута»), сувенірних виробів (куманець «Київський експериментальний кераміко-художній завод») тощо. Її роботи неодноразово відзначали на Всесоюзних художньо-технічних радах фарфорово-фаянсової промисловості як одні з найкращих. Мисткиня віддавала перевагу квітковим орнаментам, розвиваючи напрацювання майстринь-петриківчанок старшого покоління, які працювали на заводі, — [В. Павленко](#), Г. Павленко-Черниченко, [В. Жукової-Клименко](#), *М. Тимченко*. Особливу увагу приділяла розпису солями металів, вважаючи цю техніку органічною для декорування фарфору. Водночас шукала для усталених мотивів нові композиційні й кольорові рішення. Викладала навчальний курс петриківського розпису в Київському художньо-промисловому технікумі (1991—94) та Київському центрі дитячої та

юнацької творчості (1994—96); фахові технології, роботу в матеріалі (кераміка), композицію, проектну графіку — в Київському інституті декоративно-прикладного мистецтва (2000—22). Її живописні композиції на керамічних тарелях вирізняються вдалим компонуванням розпису, врівноваженістю, відчуттям пропорцій. Активна учасниця понад 40-а українських і міжнародних виставок декоративно-прикладного мистецтва (від 1971), пленерів, науково-практичних конференцій. Деякі твори зберігаються в Національному музеї декоративного мистецтва України (Київ), Національному історико-етнографічному заповіднику «Переяслав» (Київська обл.), Музеї образотворчих мистецтв (м. Чорноморськ Одеської обл.), Запорізькому художньому музеї.

## Фотоілюстрації



## Основні твори

фарфорові — форми сувенірної пасхальної писанки «Святкова» (1991, деколь з промальовкою Г. Антоненко, 1993); розписи: великих подарункових ваз «Травнева» і «Черемшина» (обидва — 1981) і «Києву-1500 р.» (1982; усі форми П. Тарасенка), набору свічників «Давня Русь» (1987), чайників «Львів» (1988; обидві форми М. Лампеки), ваз «Старий парк» (1989) і «Мотив» (1995), тарелю й вази «Ранкова пісня» (1990), куманця, туалетного набору «Рута» (обидва — 1991), комплекту «Пурпуровий» (2007, форма В. Бєсєдіна); малюнки для деколі на дитячі набори: «Трійка» і «Гірка» (обидва — 1985), кавові сервізи «Серпанок» (1992) і «Медальйон» (усі форми М. Лампеки); керамічні — декоративні тарелі: «Вечірня пісня», «Самотня» (обидві — 2001), «Пташечка», «Літній ранок» (обидва — 2002), «Сімейка» (2003), «Зустріч» (2008); чайники: «Ойнохоя» і «Схованка»; пласт «М. Бойчуку 140 р.» (усі — 2022).

## Рекомендована література

1. Школьна О. В. Київський художній фарфор ХХ ст. К., 2011;
2. Лампека М. Петриківська орнаментика на київській порцеляні // Актуальні проблеми мистецької практики і мистецтвознавчої науки. 2013. Вип. 5.

## **Бібліографічний опис:**

Черниченко-Лампека Наталія Іванівна / О. П. Корусь // Енциклопедія Сучасної України [Електронний ресурс] / Редкол.: І. М. Дзюба, А. І. Жуковський, М. Г. Железняк [та ін.] ; НАН України, НТШ. – К. : Інститут енциклопедичних досліджень НАН України, 2024. – Режим доступу: <https://esu.com.ua/article-884339>

2001-2025 © Ця енциклопедична стаття захищена авторським правом згідно з чинним законодавством України ([докладніше](#)).