

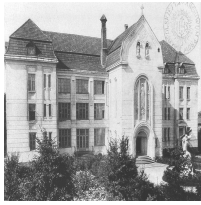
Ю. О. Бірюльов

Ріхтман-Рудневський Карл



РІХТМАН-РУДНЕВСЬКИЙ Карл (1862, м. Перемишль, нині Підкарпатського воєводства, Польща — 06. 07. 1921, Варшава) — архітектор, інженер. Навчався на інженерному відділі Львівської політехнічної школи (1879—84). Від 1895 працював на будівництві залізниць на Львівщині та в Карпатах. Член Політехнічного товариства у Львові (1890—1913). Від 1908 — уповноважений будівничий у Львові. У 1909—14 спільно зі С. Улейським мав у Львові архітектурну фірму, що спорудила костел св. Єлизавети (1903—11, за проєктом Т. Тальовського), Акціонерний банк (1910—12, за проєктом А. Захаревича, нині Обласне управління МВС України), а за власними кресленнями — житлові будинки на нинішній вул. Мельника, № 5 (1909) і Фредра, № 7 (1911). Також збудував у Львові каплицю Матері Божої Потішення у костелі єзуїтів, споруди ковзанярського товариства на Пелчинському ставі (1909, співавтор А. Каменобродський, не збереглися), Реколекційний дім єзуїтів на нинішній вул. Залізняка, № 11 (1913, співавтор Ю. Пйонтковський, нині факультет Лісотехнічного інституту), а на Львівщині — віллу «Гражина» у м. Трускавець (1898, нині пансіонат, Дрогобицький р-н), каплицю єзуїтів у Стрию (1904). Відомий також як спортсмен-автолюбитель, повітроплавець і фотограф. 1910 разом із Е. Лібанським здійснив перший у Галичині політ керованою повітряною кулею, під час якої зробив перші аерофотознімки Львова. Був власником водолікувального санаторію «Маріївка» дорогою зі Львова до Винників (нині Львівського р-ну).

Фотоілюстрації



Бібліографічний опис:

Ріхтман-Рудневський Карл / Ю. О. Бірюльов // Енциклопедія Сучасної України [Електронний ресурс] / Редкол.: І. М. Дзюба, А. І. Жуковський, М. Г. Железняк [та ін.] ; НАН України, НТШ. – К. : Інститут енциклопедичних досліджень НАН України, 2024. – Режим доступу: <https://esu.com.ua/article-885709>

2001-2024 © Ця енциклопедична стаття захищена авторським правом згідно з чинним законодавством України ([докладніше](#)).