

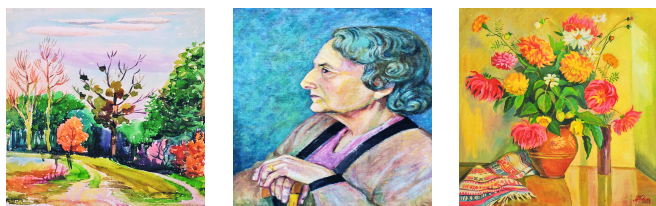
М. М. Нестерчук

Коваль Любов Михайлівна



КОВАЛЬ Любов Михайлівна (20. 11. 1941, м. Стрий Львів. обл.) – живописець. Закін. Львів. інститут прикладного та декоративного мистецтва (1967; викл. *В. Манастирський, Р. Сельський*). Відтоді працювала у Львові: художником експерим. цеху трикотаж. ф-ки № 3; викл. малюнку та живопису, методистом Міжресп. курсів модельєрів (1968–92); учителювала (1992–2001). Учасниця всеукр. мистецьких виставок від 2000. Персон. – у Львові (2003), Стрию (2004–05). Створює олійні, акварел., пастел. портрети, натюрморти та пейзажі в експресивно-реаліст. стилі. Окремі роботи зберігаються у Стрий. краєзнав. музеї «Верховина».

Фотоілюстрації



Основні твори

«Автопортрет» (1960), «Осінь у Рясному» (2002), «Мирослава», «Мати» (обидва – 2003), «Богородице Діво», «Студентка», «Присвята Поетові» (усі – 2004), «Натюрморт із жоржинами» (2006), «Чоловік» (2007), «Зима», «Літо» (обидва – 2008), «Білі півонії», «Дівчинка з лялькою», «Копиці в Синєвидному» (усі – 2009), «Натюрморт із

чортополохами», «Останні хризантеми», «Ріка Опір» (усі – 2010).

Рекомендована література

1. Свідник Д. Світ квітів Любові Коваль // Поступ. 2003. № 217;
2. Нестерчук М. Незвичайне у звичайному // Дзвін. 2006. № 3.

Бібліографічний опис:

Коваль Любов Михайлівна / М. М. Нестерчук // Енциклопедія Сучасної України [Електронний ресурс] / Редкол.: І. М. Дзюба, А. І. Жуковський, М. Г. Железняк [та ін.] ; НАН України, НТШ. – К. : Інститут енциклопедичних досліджень НАН України, 2013. – Режим доступу: <https://esu.com.ua/article-9143>

2001-2025 © Ця енциклопедична стаття захищена авторським правом згідно з чинним законодавством України ([докладніше](#)).