

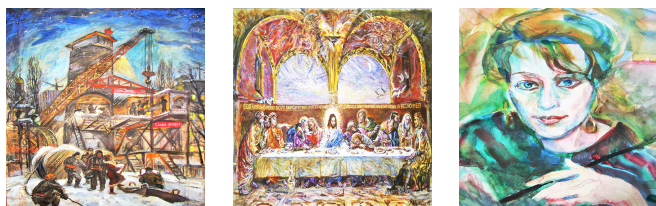
В. Ю. Могилевський

Куліш Олена Анатоліївна



КУЛІШ Олена Анатоліївна (25. 12. 1955, Київ) – графік, живописець. Дочка [Л. Куліш](#), онука [Ю. Т. Коваля](#). Член НСХУ (1992). Закін. Київський художній інститут (1982; викл. [Г. Галинська](#), [В. Чебаник](#)). Відтоді – викл. Київ. архіт.-буд. інституту. Від 1987 – на творчій роботі. Створює пейзажі, натюрморти у реаліст. стилі. Займається іконописом, настін. розписом храмів, реставрацією. Деякі роботи зберігаються у Центр. архіві-музеї літ-ри і мистецтва України (Київ).

Фотоілюстрації



Основні твори

графіка – серія мецо-тинто «Сільські бабусі» (1976); квадриптих офортів «Гамлет» за В. Шекспіром (1977); літографії – «Напувають коней» (1977), «Лікар» (1978); монотипії «Золоті ворота» (1978), «Сутінки в лаврі» (1979); іл. до драми-феєрії «Лісова пісня» Лесі Українки (1981), драм. поеми «Пер Гюнт» Г. Ібсена (1984), «Музичних п'єс» Е. Гріґа (1987); акварелі – «М. Гош», «Е. Кейскінен», «Х. Завар» (усі –1984–85), «Світлана» (1986); серія акварелей «Рожеві півонії» (1992–93); ікони – «Архангел Гавриїл» (1983), «Божа Матір Гліколуса» (1995),

«Таємна вечеря» (1996); живопис – «Будівництво станції “Дружби народів”» (1986), «Вечірня тераса», «Засніжений парк», «Ялівцева алея» (усі – 1988), «Нічний пейзаж» (1992), «Співачка Ж. Боднарук» (1992; 1994), «Вулиця Володимирська під час дощу», «Оперний театр», «Театральна площа. Київ» (усі – 1997), «За роялем (К. Дядюра)» (1998), «Квітнуть каштани (Золоторітський сквер)» (2001), «Поле кукурудзи» (2007).

Покликання на статтю:

Куліш Олена Анатоліївна / В. Ю. Могилевський // Енциклопедія Сучасної України [Електронний ресурс] / Редкол.: І. М. Дзюба, А. І. Жуковський, М. Г. Железняк [та ін.] ; НАН України, НТШ. – К. : Інститут енциклопедичних досліджень НАН України, 2016. – Режим доступу: <https://esu.com.ua/article-51397>

2001-2023 © Ця енциклопедична стаття захищена авторським правом згідно з чинним законодавством України ([докладніше](#)).