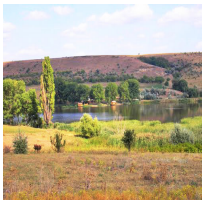


**В. В. Гребінь**

# Кульна

**КУЛЬНА** – річка у Котовському та Красноокнянському районах Одеської області, ліва притока Тростянця (впадає в *Ягорлик*, басейн [Дністра](#)). Довж. 34 км, пл. водозбір. бас. 251 км<sup>2</sup>. Бере початок на Пн. від с. Романівка Котов. р-ну. Долина завширшки до 2,5 км, завглибшки до 100 м, з крутими схилами та ярами. Шир. заплави до 200 м. Річище звивисте, завширшки до 2 м. Похил річки 2,3 м/км. Живлення переважно снігове. Улітку пересихає і перетворюється на каскад ставків. Льодостав нестійкий. Вода хлоридно-магнієво-натрієвого складу (мінералізація 1,0–3,0 г/дм<sup>3</sup>). Воду використовують для потреб с. господарства та розведення риби.

## Фотоілюстрації



### Покликання на статтю:

Кульна / В. В. Гребінь // *Енциклопедія Сучасної України* [Електронний ресурс] / Редкол.: І. М. Дзюба, А. І. Жуковський, М. Г. Железняк [та ін.] ; НАН України, НТШ. – К. : Інститут енциклопедичних досліджень НАН України, 2016. – Режим доступу:

<https://esu.com.ua/article-51437>

2001-2023 © Ця енциклопедична стаття захищена авторським правом згідно з чинним законодавством України ([докладніше](#)).