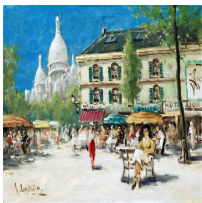


С. Гец

## Лантьє Люсьєн-Луї-Бертран

**ЛАНТЬЄ Люсьєн-Луї-Бертран** (Lantier Lucien Louis Bertrand; 27. 07. 1879, Одеса – 21. 04. 1960, м. Брану-ле-Тайад, Франція) – французький живописець. Член Товариства франц. художників (1908). Срібна (1920) і золота (1921) медалі Париз. салону. У Парижі навч. у Вищій школі образотвор. мистецтв (від 1897), у художника Г. Февріє. Учасник худож. виставок від 1908. Брав участь у 1-й світ. війні. 1918 повернувся до Парижа. Від 1923 жив у м. Верден (Франція), де від 1936 очолював міський музей. Чимало подорожував, часто відвідував Бессарабію. Автор міських краєвидів, натюрмортів, портретів, жанр. сцен. Деякі полотна зберігаються у Музеї м. Верден, Музеї образотвор. мистецтв у Ля-Рошель (Франція).

### Фотоілюстрації



### Основні твори

«Солдати в траншеї» (1920-і рр.), «Вид на Сен-П'єр міст», «Дві матері», «Хресний шлях» (усі – 1930), «Канал у Вердені» (1932), «Автопортрет», «Монмартр. Вид на церкву Сакре-К'юр» (обидва – 1950-і рр.).

#### Покликання на статтю:

Лантьє Люсьєн-Луї-Бертран / С. Гец // *Енциклопедія Сучасної України* [Електронний ресурс] / Редкол.: І. М. Дзюба, А. І. Жуковський, М. Г. Железняк [та ін.] ; НАН України, НТШ. – К. : Інститут енциклопедичних досліджень НАН України, 2016. – Режим доступу:

<https://esu.com.ua/article-53200>

2001-2023 © Ця енциклопедична стаття захищена авторським правом згідно з чинним законодавством України  
([докладніше](#)).