

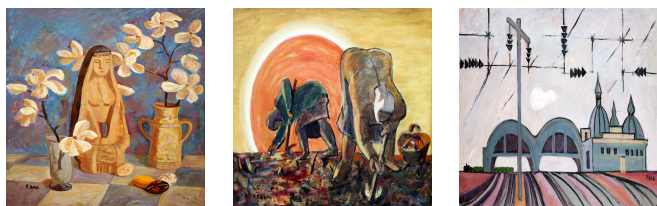
О. Т. Микита, Г. І. Лозинська

Лах Ростислав Іванович



ЛАХ Ростислав Іванович (14. 10. 1942, м. Криниця, нині Криниця-Здруй Новосондецьк. пов. Малопольськ. воєводства, Польща – 28. 02. 1995, Львів) – живописець, художник декоративно-ужиткового мистецтва. Член СХУ (1972). Закін. Львів. училище приклад. мистецтва (1965). На твор. роботі. Учасник обл., всеукр. худож. виставок від 1970-х рр. Персон. – у Львові (1991, посмертна – 2008). Автор графіч., скульптур. (понад 60), живопис. (понад 500) робіт.

Фотоілюстрації



Основні твори

дерев'яні скульптури – «Сім'я» (1969), «Смуток», «Скорботна мати», «Материнська любов», «Мадонна», «Заручена», «Дівчина», «Крик», «Дерево» (усі – 1970-і рр.), «Довкола ватри», «Акробати» (обидві – 1980-і рр.), «Дощ» (1981), «Материнство» (1988); графіка – «Ікар», «Дерева як люди», «Світанок», «Єва» (усі – 1970-і рр.); живопис – «Львів. Головний залізничний вокзал», «Перед дзеркалом» (обидва – 1980-і рр.), «На городі» (1983), «Натюрморт із металевою чашею» (1984), «Приборкання червоного петербурзького коня»,

«Магнолія з дерев'яною скульптурою» (обидва – 1985), «Дощ (Свірж)», «Осіння алея» (обидва – 1987), «Сільські будні» (кін. 1980-х рр.), «Сон пастуха» (1990).

Покликання на статтю:

Лох Ростислав Іванович / О. Т. Микита, Г. І. Лозинська // Енциклопедія Сучасної України [Електронний ресурс] / Редкол.: І. М. Дзюба, А. І. Жуковський, М. Г. Железняк [та ін.] ; НАН України, НТШ. – К. : Інститут енциклопедичних досліджень НАН України, 2016. – Режим доступу: <https://esu.com.ua/article-53446>

2001-2023 © Ця енциклопедична стаття захищена авторським правом згідно з чинним законодавством України ([докладніше](#)).