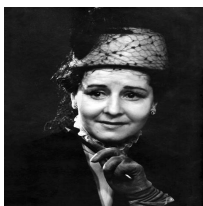


Л. П. Кришень

Литвинова Ганна Василівна

ЛИТВИНОВА Ганна Василівна (19. 09. 1912, м. Курськ, Росія – 15. 10. 1975, ?) – актриса. Заслужений артист УРСР (1957). Закін. театр. студію при Київ. рос. драм. театрі. (1937), у якому відтоді працювала до 1968 (від 1941 – ім. Лесі Українки).

Фотоілюстрації



Основні ролі

Долорес, Крістабель («Камінний господар», «У пущі» Лесі Українки), Саша («Живий труп» Л. Толстого), Ніна, Олена Андріївна («Чайка», «Дядя Ваня» А. Чехова), Даша («Ходіння по муках» за О. Толстим), Ганка («Мораль пані Дульської» Г. Запольської), Джульєтта («Ромео і Джульєтта» В. Шекспіра), Софія («Дами і гусари» А. Фредро), Графиня («Весілля Фігаро» П.-О. Бомарше), Жінка («Потрібен брехун» Д. Псафаса).

Покликання на статтю:

Литвинова Ганна Василівна / Л. П. Кришень // *Енциклопедія Сучасної України* [Електронний ресурс] / Редкол.: І. М. Дзюба, А. І. Жуковський, М. Г. Железняк [та ін.] ; НАН України, НТШ. – К. : Інститут енциклопедичних досліджень НАН України, 2016. – Режим доступу: <https://esu.com.ua/article-55211>

2001-2023 © Ця енциклопедична стаття захищена авторським правом згідно з чинним законодавством України ([докладніше](#)).